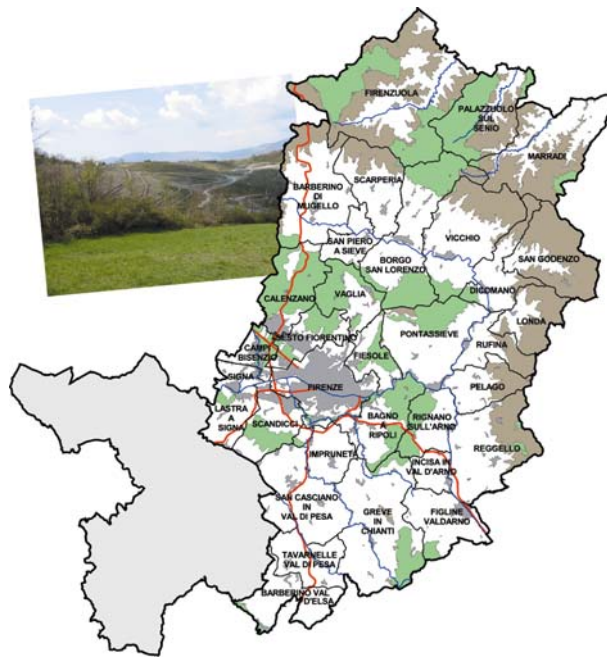


TABELLE



PIANO PROVINCIALE DI GESTIONE DEI RIFIUTI URBANI ED ASSIMILATI ATO N. 6 - “AREA METROPOLITANA FIORENTINA”

INDICE DELLE TABELLE

2	PRODUZIONE RSU ED ASSIMILATI, RACCOLTE DIFFERENZIATE ANNO 1997 (TONNELLATE/ANNO)
3	PRODUZIONE RSU ED ASSIMILATI, RACCOLTE DIFFERENZIATE ANNO 1997 (KG/ABITANTE/ANNO)
4	PRODUZIONE RSU ED ASSIMILATI, RACCOLTE DIFFERENZIATE ANNO 1999 (TONNELLATE)
5	PRODUZIONE RSU ED ASSIMILATI, RACCOLTE DIFFERENZIATE ANNO 1999 (KG/ABITANTE/ANNO)
8	DATI PRODUZIONE DEI FANGHI DI DEPURAZIONE
9	DATI PRODUZIONE RIFIUTI SPECIALI ANNI 1993 E 1996
10	RIFIUTI SPECIALI E RSAU POTENZIALMENTE DESTINABILI AL TERMORIUTILIZZO
11	SCHEDA RIASSUNTIVA DEI SERVIZI DI RACCOLTA DEGLI RSU INDIFFERENZIATI
12	SCHEDA RIASSUNTIVA DEI SERVIZI DI RACCOLTA DIFFERENZIATA
	A) RACCOLTA CARTA E CARTONE
	B) RACCOLTA MULTIMATERIALE
	C) RACCOLTA VETRO E VETRO E LATTINE
14	STIMA DEI QUANTITATIVI DELLE PRINCIPALI FRAZIONI DA AVVIARE AL RECUPERO E/O SMALTIMENTO

TABELLA 2 - ATO 6 - PRODUZIONE RSU ED ASSIMILATI, RACCOLTE DIFFERENZIATE ANNO 1997 (TONNELLATE/ANNO)																								
Comune	Abitanti	RSU tonn./anno	RD tot. tonn./anno	RSU TOTALE tonn./anno	% RD su RSU + RD	Multimateriale*	Carta, cartone e stracci	Vetro	Vetro e lattine	Lattine	Metalli e banda stagnata	Plastiche	Organico utenze domestiche (esclusi composti domestici)	Organico Grandi utenti**	Stalci, potature e legname	Ingrananti	Oli esausti minerali	Oli esausti vegetali	Farnaci scaduti	Pile esauste	Batterie	Contenitori T e/o F	Altro	
Baiono a Ripoli	25.978	10.970	1.782	12.751,20	13,97		1.022,62		351,00			86,70			152,18	162,76			1,110	1,130	4,000			
Barberino di Mugello	9.121	4.404	526	4.930,17	10,67		321,00		166,00		22,40	12,00							0,270	0,300	4,200			
Barberino Val d'Elisa	3.639	1.692	489	2.180,32	22,41		255,54	82,86				24,70	83,38			40,79			0,130	0,220	0,900			
Borgo San Lorenzo	15.598	6.469	924	7.393,31	12,50		557,88		249,77		46,10	36,73			3,44				0,500	7,740	22,050			
Calenzano	15.000	8.798	363	9.118,60	3,96		192,00		167,00										1,100	2,500				
Campi Bisenzio	36.330	17.483	719	18.201,52	3,95	451,88	251,44	389,83		2,02		60,03				6,78			1,220	1,920	5,610			
Dicomano	4.743	1.559	172	1.730,52	9,94		128,18	39,58													0,082	4,090		
Fiesole	14.478	6.254	1.139	7.393,24	15,40		516,44		288,00			48,47			148,52	134,20			0,810	0,670	1,680			
Figline Val d'Arno	16.106	7.368	1.621	8.988,73	18,03		1.119,50	286,30		12,52	29,30	85,90							0,790	2,360	11,310			73,04
FIRENZE	383.000	192.395	22.459	214.854,45	10,45	571,45	10.041,25	483,49	4.654,56	2,66		85,30	2.435,36		3.852,55	3.167,49		0,84	18,33	42,49	37,90	0,69		71,90
Fiorenzuola	4.712	2.653	118	2.771,35	4,27		18,40		58,50							33,30			0,300	0,450	3,000	4,40		
Greve	12.352	5.388	905	6.293,22	14,39		457,64		230,30			55,30			16,82	141,66			1,020	1,030	1,820			
Impruneta	14.831	5.789	1.106	6.895,05	16,05		627,18		196,90			47,40			100,64	130,94			0,880	0,760	1,680			
Incisa Val d'Arno	5.559	1.856	296	2.151,87	13,75	170,42	93,00	146,35		0,80		23,37				29,06			0,500	0,680	2,180			
Lastra a Signa	18.026	8.090	989	9.089,37	11,00	313,54	529,25	239,97		1,29		72,28			24,46	52,24			0,690	0,820	1,800			
Londa	1.519	574	100	674,18	14,88		54,00	42,00							4,00									
Marradi	3.690	1.390	184	1.574,16	11,70		70,27	72,85		0,71		5,75				31,86			0,180	0,300	2,240			
Palazzuolo sul Senio	1.320	468	127	595,10	21,36		25,00	38,00			40,00	24,00							0,021	0,081				
Pelago	7.201	2.698	295	2.992,95	9,84		168,74		93,56						6,88	21,17			0,145	0,527	3,538			
Pontassieve	20.707	7.013	1.247	8.259,82	15,10	173,58	790,90	146,53		27,19	0,86				94,00	54,90			1,030	1,650	10,383			
Reggello	13.614	5.665	770	6.434,83	11,96	308,20	410,00	212,00		1,20	95,00	34,00							0,850	0,580	9,700			6,50
Rignano sull'Arno	6.913	2.592	364	2.956,13	12,31		219,00	113,60				26,25							0,160	0,160	4,600			
Rufina	6.486	2.104	234	2.338,40	10,02		168,00	65,00										0,32	0,600	0,488				
S. Casciano Val di Pesa	16.110	6.225	1.209	7.433,97	16,26	132,52	521,02	72,70	262,60	0,40		59,42	88,80		47,54	148,14	1,22		0,760	1,170	5,300			
San Godenzo	1.165	509	38	547,25	6,95		5,48	29,60							2,83				0,060	0,080				
San Piero a Sieve	3.830	1.671	208	1.879,04	11,07	88,90	83,50	63,00		2,30	34,60	23,60						0,15	0,370	0,170	0,350			
Scandicci	51.074	19.577	4.887	24.463,56	19,98	1.035,80	2.312,00	864,34		5,19		165,55	1.112,00		199,22	212,00			2,550	2,630	11,500			
Scarperia	6.238	2.866	347	3.212,76	10,79	169,28	153,02	145,57		0,80		22,91				20,73			0,410	0,330	2,990			
Sesto Fiorentino	48.000	19.977	7.962	27.938,99	28,60		3.318,00		654,00		1,184	60,00			2.400,00	310,00	0,45	2,30	6,220	2,080	16,110	8,830		
Signa	14.934	6.837	305	7.142,34	4,27	148,52	128,36		148,52							27,49			0,770					
Tavarnelle Val di Pesa	7.109	3.054	766	3.819,49	20,05		400,51	150,08				32,78	71,52		13,52	95,37			0,430	0,600	1,180			
Vaglia	4.750	1.828	256	2.084,17	12,29		170,77		80,90			4,42							0,057	0,020				
Vicchio	6.845	2.482	415	2.897,33	14,33	169,50	157,00	103,00		0,50	66,00	16,00				69,00	0,40	0,15	0,270	0,510	2,500			
TOTALE	800.978	368.696	53.333	422.029	12,64	3.734	25.287	3.637	7.871	58	1.518	1.113	1.356	77	7.066	4.890	2	4	43	75	173	14	151	

* multimateriale, vetro plastico e lattine - dati inseriti nei singoli materiali
 ** i quantitativi raccolti da Firenze, Calenzano e Sesto Fiorentino non sono stati conteggiati come rd per il mancato recupero della frazione organica

Tabella 12 C - SERVIZIO RACCOLTA VETRO E LATTINE

AREE RACCOLTA	COMUNI	abitanti		abitanti		indice copertura		CONTENITORI (campane, cassonetti)					
		residenti	serviti	servizi	servizio (%)	numero	mc totali	frequenza svuotamento	cont/ab.servizio	litri/ab.servizio	kg/cont.	kg/mc	
ALTO MUGELLO	FIRENZUOLA	4.712	4.105	87	30	60	1/20 gg	137	15	1.950	975		
	MARRADI*	3.690	3.690	100	14	25	1/mese	264	7	5.204	2.891		
	PALAZZUOLO SUL SENIO*	1.320	1.320	100	13	26	1/mese	102	20	2.923	1.462		
TOTALE		9.722	9.115	94	57	111		160	12	2.971	1.523		
MUGELLO	BARBERINO MUGELLO	9.121	9.121	100	74	185	1/mese	123	20	2.243	897		
VALDISIEVE	BORGO SAN LORENZO	15.598	15.598	100	52	114	4/mese	300	7	4.803	2.191		
	VAGLIA	4.750	4.750	100	17	34	2/mese	279	7	4.759	2.379		
	Dicomano, Londa*, Pelago, Rufina, San Godenzo	41.821	21.181	51	93	221	3/mese	228	10	2.900	1.222		
TOTALE		88.203	50.650	57	236	554		215	11	3.248	1.384		
ALTO VALDARNO	FIGLINE VALDARNO*	16.106	16.106	100	67	134	4/mese	240	8	4.273	2.137		
FIorentino	RIGNANO*	6.913	6.913	100	34	75	2/mese	203	11	3.341	1.519		
TOTALE		42.192	23.019	55	101	209		228	9	3.959	1.915		
PIANA FIORENTINA	CALENZANO	15.000	14.000	93	70	119	2/mese	200	9	2.386	1.403		
	FIRENZE	380.000	250.000	66	682	1.637	2/mese	367	7	6.825	2.844		
	SESTO F.NO	48.000	48.000	100	150	360	2/mese	320	8	4.360	1.817		
TOTALE		497.264	312.000	63	902	2.116		346	7	6.070	2.588		
FIESOLE E CHIANTI	Bagno a Ripoli, Barberino Valdelsa, Fiesole, Greve in Chianti, Impruneta, Tavarnelle	145.571	79.218	54	319	873	2/mese	248	11	4.073	1.489		
TOTALE		145.571	79.218	54	319	873		248	11	4.073	1.489		
LASTRA A SIGNA		18.026											
TOTALE		18.026											
TOTALE ATO 6		800.978	474.002	59	1.615	3.862		293	8	5.259	2.199		

* solo vetro

Tabella 12 b - SERVIZIO RACCOLTA MULTIMATERIALE

AREE RACCOLTA	COMUNI	abitanti		indice copertura servizio (%)	numero	mc totali	frequenza svuotamento	CONTENITORI (campane)			kg/mc	
		residenti	serviti					litri/ab.servito	cont/ab.servito	kg/cont.		
ALTO MUGELLO												
TOTALE		9.722										
MUGELLO	SAN PIERO A SIEVE	3.830	3.830	100	18	36	3/mese	213	9	4.939	2.469	
VALDISIEVE	SCARPERIA	6.238	5.040	81	20	60	4/mese	252	12	8.464	2.821	
	VICCHIO	6.845	4.000	58	19	43	3/mese	211	11	8.921	3.942	
	PONTASSIEVE	20.710	20.710	100	68	181	4/mese	305	9	2.553	958	
TOTALE		88.203	33.580	38	125	320		269	10	4.810	1.878	
ALTO VALDARNO	INCISA VALDARNO	5.559	5.000	90	26	60	4/mese	192	12	6.558	2.842	
FIorentino	REGGELLO	13.614	6.307	46	54	108	2/mese	117	17	5.707	2.854	
TOTALE		42.192	11.307	27	80	168		141	15	5.984	2.850	
	SIGNA	14.934	14.482	97	58	116	2/mese	192	8	2.561	1.280	
PIANA FIorentina	CAMPI BISENZIO	36.000	36.000	100	90	297	4/mese	117	8	5.021	1.521	
	FIRENZE	380.000	100.000	26	377	1.244	4/mese	141	12	1.516	459	
TOTALE		497.264	150.482	30	525	1.657		287	11	2.232	707	
FIesole e CHIANTI	San Casciano, Scandicci	145.571	67.944	47	272	836	4/mese	250	12	4.295	1.398	
TOTALE		145.571	67.944	47	272	836		250	12	4.295	1.398	
LASTRA A SIGNA	LASTRA A SIGNA	18.026	18.026	100	50	150	4/mese	361	8	6.271	2.090	
TOTALE		18.026	18.026	100	50	150		361	8	6.271	2.090	
TOTALE ATO 6		800.978	281.339	35	1.052	3.131		267	11	3.549	1.193	

Tabella 12 a - SERVIZIO RACCOLTA CARTA E CARTONE

AREE RACCOLTA	COMUNI	RACCOLTA CARTA CON CONTENITORI (campane, cassonetti, gabbie)				RACCOLTA CARTA CON CONTENITORI (campane, cassonetti, gabbie)				abitanti residenti	abitanti servizi	indice copertura servizio (%)	raccolta porta a porta frequenza
		numero	mc totali	frequenza svuotamento/cont./ab.servizio	litri/ab.servizio	kg/cont.	kg/mc	abitanti residenti	abitanti servizi				
ALTO MUGELLO	FIRENZUOLA	6	18	1/mese	283	11	3.067	1.022	4.712	3.690	100	4/mese	
	MARRADI								3.690	3.690	100		
	PALAZZUOLO SUL SENIO	4	12	1/mese	330	9	6.250	2.083	1.320	3.690	100		
TOTALE		10	30		302	10	4.340	1.447	9.722	3.690	38		
	BARBERINO MUGELLO	70	180	4/mese	130	20	4.586	1.783	9.121				
	BORGO SAN LORENZO	66	145	12/mese	236	9	8.453	3.847	15.598				
MUGELLO	SAN PIERO A SIEVE	23	66	3/mese	167	17	3.630	1.265	3.830				
VALDISIEVE	SCARPERIA	21	58	8/mese; 4 mese	240	12	7.286	2.638	6.238				
	VAGLIA	28	67	4/mese	170	14	6.099	2.541	4.750				
	VICCHIO	15	138	3/mese	267	35	10.467	1.138	6.845				
	Dicomano, Londa, Pelago, Pontassieve, Rufina, San Godenzo	183	334		223	8	7.187	3.943	41.821				
TOTALE		406	988		205	12	6.794	2.793	88.203				
ALTO VALDARNO	FIGLINE VALDARNO	65	700	4/mese	246	44	17.223	1.599	16.106				
FIorentino	INGISA VALDARNO	14	134	2/mese	357	27	6.643	694	5.559				
	REGGELLO	53	140	1/mese; 4/mese	119	22	7.736	2.929	13.614				
	RIGNANO	22	264	3/mese	314	38	9.955	830	6.913				
TOTALE		154	1.238		222	36	11.958	1.487	42.192				
PIANA FIORENTINA	SIGNA	32	96	3/mese	342	9	3.125	1.042	14.934	4.000	27	2/mese	
	CALENZANO	105	257	5/mese; 8/mese	95	26	1.829	747					
	CAMPI BISENZIO	80	194	2/mese	450	5	3.143	1.296					
	FIRENZE	1.016	2.037	8/mese	98	20	3.937	1.964	380.000	250.000	66	4/mese	
	SESTO FIORENTINO	244	683	4,12,8/mese	410	14	13.598	4.858					
TOTALE		1.233	2.584		166	13	6.220	2.968	497.264	254.000	51		
FIESOLE E CHIANTI	Bagno a Ripoli, Barberino Valdelsa, Fiesole, Greve in Chianti, Impruneta, San Casciano Val di Pesa, Scandicci, Tavarnelle	733	1.613	12/mese	199	11	8.339	3.791	145.571				
TOTALE		733	1.613		199	11	8.339	3.791	145.571				
LASTRA A SIGNA	LASTRA A SIGNA	9	61	4/mese					18.026	18.026	100	1/21 gg	
TOTALE		9	61						18.026	18.026	100		
TOTALE ATO 6		2.545	6.513		185	14	7.527	2.941	800.987	275.716	34		

Tabella 11 - SERVIZIO RACCOLTA RSU INDIFFERENZIATI

AREE RACCOLTA	COMUNI	abitanti residenti	CONTENITORI (cassonetti, bidoni)					
			numero	volume totale md cont/ab.servito	litri/abitante	kg/cont.	kg/mc	
ALTO MUGELLO	FIRENZUOLA	4.712	310	465	15	99	8.558	5.705
	MARRADI	3.690	186	130	20	35	7.473	10.692
	PALAZZUOLO SUL SENIO	1.320						
TOTALE		9.722	496	595	19	62	8.151	6.795
MUGELLO	BARBERINO MUGELLO	9.121	248	342	37	38	17.758	12.870
	BORGO SAN LORENZO	15.598	352	550	44	35	18.378	11.773
	SAN PIERO A SIEVE	3.830	100	240	38	63	15.360	6.400
	SCARPERIA	6.238	150	360	40	60	18.584	7.743
	VAGLIA	4.750	147	243	32	51	12.435	7.523
	VICCHIO	6.845	192	256	31	43	12.927	9.695
TOTALE	Dicomano, Londa, Pelago, Pontassieve, Rufina, San Godenzo	41.821	980	1.245	43	30	14.711	11.580
		88.203	2.169	3.236	40	37	15.640	10.484
ALTO VALDARNO FIORENTINO	FIGLINE VALDARNO	16.106	279	593	58	37	26.409	12.427
	INCISA VALDARNO	5.559	132	268	38	54	14.061	6.931
	REGGELLO	13.614	356	702	38	52	15.618	7.920
	RIGNANO	6.913	225	367	31	53	11.364	6.967
TOTALE		42.192	992	1.930	42	46	17.491	8.992
PIANA FIORENTINA	SIGNA	14.934	320	416	47	28	20.834	16.026
	CALENZANO	15.000	541	1.251	28	83	15.715	6.795
	CAMPI BISENZIO	36.330	1.140	2.263	32	62	14.852	7.483
	FIRENZE	383.000	8.309	11.782	46	31	21.479	15.148
	SESTO FIORENTINO	48.000	950	2.360	51	49	20.386	8.205
	TOTALE		497.264	11.260	18.072	44	36	20.419
FIESOLE E CHIANTI	Bagno a Ripoli, Barberino Valdelsa, Fiesole, Greve in Chianti, Impruneta, San Casciano Val di Pesa, Scandicci, Tavarnelle	145.571	3.556	7.081	41	49	16.211	8.141
TOTALE		145.571	3.556	7.081	41	49	16.211	8.141
LASTRA A SIGNA	LASTRA A SIGNA	18.026	550	993	33	55	13.725	7.601
TOTALE		18.026	550	993	33	55	13.725	7.601
TOTALE ATO 6		800.978	19.023	31.907	42	40	18.449	10.999

nota: nel calcolo dei contenitori non è stato tenuto conto dei cestini

TABELLA 10 - RIFIUTI SPECIALI E RSAU POTENZIALMENTE DESTINABILI AL TERMORIUTILIZZO

codice rifiuto	DENOMINAZIONE	quantità di rifiuti speciali DICHIARATI prodotti nel 1993 (tonn)	quantità di rifiuti speciali prodotti nel 1996 (tab 1,1,c - p.r.r.s.) (tonn)	FRAZIONE DEL TOTALE (%) PER OGNI TIPOLOGIA CHE SI STIMA EFFETTIVAMENTE AVIABILE AL TERMORIUTILIZZO	QUANTITA' POTENZIALMENTE AVIABILE AL TERMORIUTILIZZO (DATI 1993) (TONN)	QUANTITA' POTENZIALMENTE AVIABILE AL TERMORIUTILIZZO (DATI 1996) (TONN)
D0	oli grassi animali e vegetali	5.277	2.428	90%	4.749	2.185
F1	fanghi prevalentemente inorganici	41.352	8.380	30%	12.406	2.514
F2	fanghi prevalentemente organici	40.413	89.118	30%	12.124	26.735
H0	rifiuti solidi speciali	21.055	23.904	70%	14.739	16.733
K0	rifiuti solidi speciali assimilabili ad rsu	42.718	40.868	80%	34.174	32.694
L0	rifiuti ospedalieri	9.669	3.944	100%	9.669	3.944
TOTALI		160.484	168.642		87.861	84.806

TABELLA 9 - DATI SU RIFIUTI SPECIALI NELLA PROVINCIA DI FIRENZE

CODICE RIFIUTO	DESCRIZIONE	Quantità totale di rifiuti speciali e assim. prodotti nel 1993 e comunicati al catasto rifiuti (tonn)	Quantità totale di rifiuti speciali e assim. prodotti nel 1996 di cui alla tab. 1,1,C del p.r.r.s. (tonn)
A1	soluzioni e/o miscele acquose con inquinanti	4.904	10.747
A2	soluzioni e/o miscele acquose con inquinanti	80.019	137.278
A3	soluzioni e/o miscele acquose basiche	1.040	2.240
A4	soluzioni e/o miscele acquose acide	484	258
A5	soluzioni saline	898	369
B0	sostanze e composti organici non alogenati	2.128	1.577
C0	sostanze e composti organici alogenati	85	182
D0	oli grassi animali e vegetali	5.277	2.428
F1	fanghi prevalentemente inorganici	41.352	8.380
F2	fanghi prevalentemente organici	40.413	89.118
G0	metalli, non metalli, ossidi, anidridi, idrossidi.....	7.209	11.044
H0	rifiuti solidi speciali	21.055	23.904
K0	rifiuti solidi speciali assimilabili ad rsu	42.718	40.868
L0	rifiuti ospedalieri	9.669	3.944
M0	rifiuti inerti	52.449	116.949
totale		309.700	449.286

Tabella 8 - Fanghi provenienti da impianti di depurazione A.T.O. 6

Localizzazione	Gestione	tonn/anno fanghi prodotti 1997	tonn/anno fanghi prodotti 1998	tonn/anno fanghi prodotti 1999	tonn/anno fanghi prodotti 2000	Stima 2001 tonn/anno fanghi prodotti	contenuto in secco	tonn/anno 1997 trattamento liquami	tonn/anno 1998 trattamento liquami	tonn/anno 1999 trattamento liquami	tonn/anno 2000 trattamento liquami	provenienza fango	mezzi di disidratazione	modalità di smaltimento dei fanghi
Via della Torre-Coverciano (FI)	Comune Firenze	270	246	269	291	280	12%					preval. civile	centrifuga	discarica
Via Caccini-Careggi (FI)	Comune Firenze	147	213	185	165	170	15%					preval. civile	centrifuga	discarica
San Giusto-Scandici	Comune Firenze	1.700	1.980	2.099	1.942	2000	15%					preval. civile	centrifuga	discarica
Agaccioni -Figline V.no	Tesecco	2.140	4.864	4.319	3.497	3.500	20-25%					civile/industr.	nastropressa	discarica
Aschieto-Pontassieve	Tesecco	781	506	800	797	1.200	22-25%					preval. civile	nastropressa	agricoltura
I.T.L. San Donnino (FI)	Consorzio Quadrifoglio						34%	4.049	2.651	3.133	3.693	espurgo fosse settiche		agricoltura/ discarica
Ponte a Niccheri (Bagno a Ripoli)	Fiorentina Gas	1.237	1.247	1.384	1.514	1500	2%					civile/industr.	ispessimento	agricoltura
TOTALE		6.275	9.056	9.056	8.206	8.650								

Stima produzione annua impianti di depurazione A.T.O. 6

Localizzazione	Gestione	tonn/anno fanghi prodotti 2000	Stima 2001 tonn/anno fanghi prodotti	contenuto in secco	provenienza fango	mezzi di disidratazione
Rabatta-Borgo San Lorenzo	Consiag	1.100	1.300	20%	preval. civile	nastropressa
San Colombano (FI)	Nuova Società		43.400	25%	preval. civile	centrifuga
TOTALE		1.100	44.700			

Comune	RSU kg/ab/anno	RD tot. Kg/ab/anno	RSU TOTALE kg/ab/anno	Carta, cartone	Multimateriale	Vetro	Lattine	Plastiche	Sovalli da multimateriale	Vetro e lattine	Metalli e banda stagnata	Organico utenze domestiche (esclusi composte dom.)	Organico Grandi utenti	Stati, potature e legname	Ingombranti			Oli esausti minerali	Oli esausti vegetali	Farmacli scaduti	Pile esauste	Batterie	Contentori T e/o F	Altro
															Metalli	Legno	Altro							
Bagno a Ripoli	421.5	107.4	529.0	49.8	10.11	2.83	3.72	0.78	0.86	10.11	9.72	19.78		9.72	6.39	1.74				0.05	0.09	0.003	1.47	
Barberino di Mugello	509.8	64.0	573.8	36.9	3.24	17.36	4.39	8.45		26.67	3.02	20.88	4.18	3.02	8.70	1.44				0.04	0.06	0.42	1.62	
Barberino Val d'Elisa	469.0	145.7	614.7	70.2	14.66	26.67	8.45	5.59		14.66	8.21			3.02	8.70	1.44	0.04		0.08	0.09	0.10	0.004	1.96	
Borgo San Lorenzo	440.9	75.8	516.7	44.9															0.01	0.17	0.93		1.23	
Borgo San Lorenzo	614.5	114.2	728.7	63.8		17.42	0.46	3.59	0.85					11.51	1.77	3.65	0.47		0.01	0.01	0.00			
Calenzano	533.7	69.8	603.5	35.1		12.15	0.35	2.96	0.87					11.40	1.51	2.83	0.42		0.00	0.42	0.00	0.01		
Campi Bisenzio	379.1	63.6	442.8	32.6						8.11				9.34	7.48	3.02	1.93		0.06	0.06	1.00			
Dicomano	448.3	109.3	557.5	48.5				4.74		18.42		15.20		8.44	6.72	6.59			0.06	0.05	0.10	0.003	0.50	
Fiesole	474.8	84.8	559.6	51.7		16.61	0.40	5.81			2.47			6.95					0.03	0.06	0.74			
Filigne Val d'Arno	523.4	103.6	627.0	50.8		8.48	0.25	2.09	0.67	8.24	14.85			13.64	3.79	6.89	1.06	0.01	0.05	0.10	0.12	0.018	3.99	
FIRENZE	686.6	41.2	727.8	8.9						13.08				1.05	13.28	11.90			0.05	0.08	0.95		3.30	
Frenzuela	480.6	104.5	585.0	44.7				5.82		21.31				12.59	9.04	3.17			0.07	0.06	0.10	0.003	6.20	
Greve	402.6	106.4	509.0	44.4				4.59		14.22	6.51	16.15							0.06	0.04	0.08		2.04	
Impunetia	316.0	61.8	377.9	33.2				3.98											0.06	0.06	0.14	0.024		0.93
Incastra e Signa	480.6	132.9	613.5	53.0				7.14				12.30	10.65	24.60	6.98	6.00	0.17		0.04	0.05	0.16			
Lastra e Signa	444.6	125.5	570.1	71.4						15.35				12.13	20.58	3.56	1.15		0.04	0.05	0.124			
Londa	373.7	70.1	443.8	24.2		24.15	0.11	3.74			16.13								0.04	0.20	0.29			1.27
Marradi	435.7	86.5	522.2	20.4		31.77		3.78			30.26								0.15	0.12				
Palazzuolo sul Senio	425.3	84.5	509.8	38.0						12.06				17.91	7.26	6.38	1.94		0.05	0.04	0.62			0.22
Pelago	346.8	84.7	431.5	44.6		12.50	0.35	2.84	1.16					13.03	4.28	3.79	0.96		0.05	0.05	0.37			0.73
Pontassieve	438.7	64.4	503.2	31.6		11.05	0.16	2.70		8.12									0.04	0.04	0.55			2.52
Rignano sull'Arno	428.5	45.2	473.7	26.7		13.83	0.14	3.37			0.13							0.08	0.07	0.02	0.87			
Rufina	373.1	63.4	436.5	29.9						10.77				11.29	5.46	4.24	1.20		0.05	0.04	0.49			
S. Casciano Val di Pesa	363.0	122.4	485.4	46.0				4.76	1.00			35.82		3.70	7.20	2.49			0.06	0.07	0.16	0.003	1.03	
San Godenzo	483.4	96.4	579.9	23.1		32.41								13.40	16.08	6.95	2.40		0.08	0.13	2.45			
San Piero a Sieve	521.1	72.0	593.1	41.0										1.35	8.71		1.10		0.03	0.04	0.20			
San Piero a Sieve	405.3	123.9	529.2	60.7		14.67	0.43	3.60	1.47			23.54		2.59	3.55	8.69			0.05	0.05	0.23			4.26
Scandicci	470.5	63.9	534.4	35.7		17.87								1.22	7.86		1.00		0.03	0.03	0.18			
Scarperia	490.5	101.4	591.9	51.4		3.47	0.09	0.90	0.20	8.23		21.79		3.09	3.78	6.05	1.55		0.17	0.11	0.34			
Sesto Fiorentino	456.0	59.4	515.4	38.2		12.47	0.36	2.98	0.97		4.35								0.04	0.02				
Signa	492.1	124.7	616.8	59.4						18.49		14.79	3.51	3.22	14.22	2.46			0.07	0.07	0.28			1.14
Tavarnelle Val di Pesa	415.9	57.3	473.1	32.3				1.85		14.34									0.01	0.02				
Vaglia	398.4	72.5	470.9	32.6		11.89	0.34	2.98	1.32					2.28	14.22	4.28	2.26		0.03	0.02	0.29			
Vicchio	485.2	98.6	583.8	48.2	0.24	8.39	0.35	2.71	0.58	6.93	0.74	5.24	2.22	9.81	4.15	5.40	0.73	0.00	0.01	0.06	0.08	0.21	0.016	2.53

* vetro, plastiche e lattine- dati inseritinei singoli materiali

Comune		TABELLA 4 PRODUZIONE RSU/ RACCOLTE DIFFERENZIATE ANNO 1999 (TONNELLATE)													Altri													
Comune	Abitanti	RSU tonn./anno	RD tot. tonn./anno	RSU TOTALE tonn./anno	% RD su RSU + RD	Carta, cartone	Multimateriale	Vetro	Lattine	Plastiche	Sovalli da multimateriale	Vetro e lattine	Metalli e banda stagnata	Organico utenze (esclusi compostor dom.)	Organico Grandi utenti	Stati, potature e legname	Ingombranti			Oli esausti minerali	Oli esausti vegetali	Farmaci scaduti	Pile esauste	Batterie	Contentori T e/o F	Altri		
																	Metalli	Legno	Altri									
Bagno a Ripoli	25.800	10.876	2.771	13.647	21	1.285	*	73.1	96.1	20.2	22.1	280.8	164.9	510.3	250.9	113.6	250.9	164.9	44.8			1.26	1.29	2.31	0.08	38.0	22.43 stracci + 15.54 pneumatici frigo	
Barberino Mugello	9.268	4.725	593	5.318	12	342			40.7			160.9	30.0									0.38	0.56	3.90		15.0		
Barberino Val d'Elisa	3.753	1.760	547	2.307	25	263			31.7			100.1		78.4	15.7	11.3			5.4			0.31	0.35	0.37	0.01	7.4	6.84 stracci + 0.51 pneumatici frigo	
Borgo San Lorenzo	15.614	6.972	1.199	8.172	15	711			88.4		9.8	231.8	129.8		164.7	174.7	428.1		55.4	7.2		0.70	0.74	2.63	14.68	19.5		
Catanzaro	15.177	9.326	1.733	11.059	16	968			7.0	54.4				80.1	80.1	428.1		15.9	9.4			0.08	0.16	0.20	0.06			
Campi Bisenzio	37.387	19.955	2.608	22.563	12	1.312			13.2	110.8	32.5	39.5		226.1	125.5	100.0	113.6	100.0	98.0			0.27	0.29	4.86				
Dicomano	4.871	1.847	310	2.157	15	159			70.6			274.0	40.4		125.5	100.0	113.6	100.0	98.0			0.87	0.76	1.42	0.05	7.5		
Fiesole	14.876	6.668	1.626	8.294	20	721			6.6	95.0			40.4		125.5	100.0	113.6	100.0	98.0			0.50	0.93	12.10				
Figline Val d'Arno	16.356	7.766	1.397	9.153	16	846			92.1	783.3	249.6	3.093.4	70.3		1.290.9	5.117.1	1.423.7	2.583.5	396.0			2.58	20.04	39.01	44.30	6.71	1.496.8	83 stracci + 1.275.96 pneumatici frigo
FIRENZE	375.203	196.370	38.895	235.255	17	19.065	*	3.180.9	92.1	783.3	249.6	62.0	70.3		1.290.9	5.117.1	1.423.7	2.583.5	396.0			0.26	0.40	4.52		15.6		
Firenzuola	4.736	3.252	195	3.447	6	42			74.3			272.2		238.7	182.2	133.6	46.8					0.95	0.82	1.22	0.04	79.2	6.67 stracci + 72.52 pneumatici frigo	
Impruneta	12.774	5.883	1.334	7.218	19	571			67.8			210.3		238.7	182.2	133.6	46.8					0.95	0.52	1.21	0.04	30.1	14.96 stracci + 15.15 pneumatici frigo	
Impruneta	14.765	5.952	1.573	7.525	22	657			2.8	22.3			36.5		221.6	191.8	443.3	125.7	108.2	3.0		0.78	0.88	2.85		5.2		
Inessa Val d'Arno	5.694	1.771	347	2.117	17	186			91.4					221.6	191.8	443.3	125.7	108.2	3.0			0.31	0.76	1.32				
Lastria a Signa	16.020	8.300	2.395	10.694	23	955			6.0	128.7		24.7		221.6	191.8	443.3	125.7	108.2	3.0			0.78	0.88	2.85				
Londa	1.610	716	202	918	23	115			13.6					221.6	191.8	443.3	125.7	108.2	3.0			0.16	0.72	1.06		4.6		
Marradi	3.631	1.357	295	1.611	16	88			87.7	0.4			58.6		19.3	33.1	5.7					0.20	0.16					
Palazzuolo sul Senio	1.322	576	114	690	17	27			42.0				40.0		19.3	33.1	5.7					0.40	0.28	4.51		1.6		
Prato	7.265	3.090	614	3.704	17	276			5.0			87.6		238.7	182.2	133.6	46.8					1.03	1.11	7.58		15.1		
Pontassieve	20.685	7.174	1.752	8.926	20	922			7.3	58.7	24.1			238.7	182.2	133.6	46.8					0.52	0.56	7.66		35.2	24.18 frigo + 10.98 pneumatici	
Reggello	13.942	6.117	898	7.015	13	441			2.3	37.6			113.2		221.6	191.8	443.3	125.7	108.2			0.49	0.18	6.32				
Rignano sull'Arno	7.230	3.098	327	3.425	10	193			1.0	24.4			1.0		221.6	191.8	443.3	125.7	108.2			0.60	0.18	6.32				
Ruffina	6.548	2.443	415	2.858	15	196			19.6			70.5		221.6	191.8	443.3	125.7	108.2	3.0			0.35	0.29	3.23				
S. Casciano Val di Pesa	16.361	5.940	2.003	7.942	26	752			9.5	77.8	16.4			221.6	191.8	443.3	125.7	108.2	3.0			0.94	1.18	2.56	0.05	16.9	14.97 stracci + 1.96 pneumatici	
San Girolamo	3.874	2.019	279	2.298	13	159			2.17	181.5	73.9			1.185.8	130.4	178.9	438.0		6.4			0.86	2.31	2.69	11.74	0.14	214.8	37.38 stracci + 177.42 pneumatici
San Piero a Sieve	50.373	20.414	6.241	26.655	24	3.059	*	739.1	2.17	181.5	73.9			1.185.8	130.4	178.9	438.0		6.4			0.06	0.19	0.21	1.15			
Scandicci	6.436	3.028	411	3.439	18	230			115.0					1.020.1	144.8	176.7	283.0		72.7			2.40	7.93	5.23	15.85	5.87		
Sesto Fiorentino	46.808	22.960	4.745	27.705	18	2.406	*	162.5	4.4	42.2	9.5	385.3		1.020.1	144.8	176.7	283.0		72.7			0.68	0.32	15.85				
Signa	15.119	6.894	898	7.792	12	578			5.4	45.1	14.7		65.8		22.9	101.1	17.5					0.50	0.47	1.99	0.02	8.1	7.1 stracci + 0.99 pneumatici	
Tavarnelle Val di Pesa	7.113	3.601	887	4.387	21	422			50.2			131.5		105.2	25.0	22.9	101.1	17.5				0.05	0.10					
Vaglia	4.750	1.975	272	2.247	13	153			8.8			68.1		105.2	25.0	22.9	101.1	17.5				0.05	0.10					
Vicchio	7.014	2.704	509	3.303	16	229	*	83.4	2.4	20.9	9.3			18.0	99.7	30.0	15.9					0.20	0.13	2.05				
TOTALE	795.674	386.084	78.437	464.521	18	38.556	190.8	6.678.5	277.9	2.153.7	461.8	5.510.8	585.5	4.172.4	1.768.2	7.804.2	3.299.3	4.295.7	577.1	1.30	6.08	44.02	63.48	166.73	13.07	2.010.5		

* vetro, plastiche e lattine- dati inseriti
 La valutazione dell'efficienza delle RD è calcolata secondo la DGR n. 1369 del 16/11/198, togliendo al denominatore il 4% degli RSU totali in qualità di spazzamento medio.
 I dati refiniti e bordati sono oggetto di richiesta di chiarimenti: se non verranno forniti tali dati verranno esclusi dal conteggio dell'efficienza delle RD.

TABELLA 3 - ATO6 - PRODUZIONE RSU ED ASSIMILATI, RACCOLTE DIFFERENZIATE ANNO 1997 (KG/ABITANTE/ANNO)

Comune	RSU kg/ab/anno	RD tot. Kg/ab/anno	RSU TOTALE kg/ab/anno	Multimateriale	Carta, cartone e stracci	Vetro	Vetro e lattine	Lattine	Metalli e banda stagnata	Plastiche (esclusi composti)	Organico Grandi utenti	Sfalci, potature e legname	Ingombranti	Oli esausti minerali	Oli esausti vegetali	Farmaci scaduti	Pile esauste	Batterie	Contenitori T e/o F	Altro
Bagno a Ripoli	422	68,58	491	39,365	13,511	2,456	3,337	5,858	6,265	0,043	0,043	0,154	0,030	0,033	0,033	0,154	0,030	0,460		
Barberino di Mugello	463	57,69	541	35,194	18,200	2,456	1,316	2,456	3,337	3,337										
Barberino Val d'Elisa	485	134,25	599	70,223	22,770	2,956	2,355	2,956	2,355	2,355			11,209				0,036	0,247		
Borgo San Lorenzo	415	59,25	474	35,766	16,013	11,133	2,800	2,800	2,800	2,800							0,032	1,414		
Calenzano	587	24,17	608	12,800	11,133	0,056											0,073	0,167		
Campi Bisenzio	481	19,79	501	12,438	6,921	10,730							0,187				0,034	0,053	0,154	
Dicomano	329	36,25	365	27,025	8,345												n.d.	0,017	0,862	
Fiesole	432	78,66	511	35,671	19,892					3,348		10,258	9,269				0,056	0,046	0,116	
Figline Val d'Arno	457	100,65	558	69,508	17,776	0,777	1,819	5,333	1,819	5,333							0,049	0,147	0,702	
FIRENZE	502	58,64	561	1,492	26,217	1,262	12,153	0,007	6,359	10,059	8,270	0,002	0,048	0,111	0,099	0,002	0,048	0,111	0,099	0,002
Firenzeuola	563	25,12	588	3,905	12,415								7,067				0,064	0,096	0,637	0,934
Greve	436	73,30	509	37,050	18,645					4,477			1,346				0,083	0,083	0,147	
Impruneta	390	74,60	465	42,288	13,276					3,196			6,786				0,059	0,051	0,113	
Incisa Val d'Arno	334	53,24	387	30,657	16,730	26,327	0,144						5,228				0,090	0,122	0,392	0,000
Lastra a Signa	449	55,44	504	17,394	29,360	13,312	0,072						4,248				0,038	0,045	0,100	
Londa	378	65,95	444	35,550	27,650								2,633				n.d.	0,118		
Marradi	377	49,91	427	19,043	19,743		0,192			1,558			8,634				0,049	0,081	0,607	
Palazuolo sul Senio	355	96,29	451	18,939	28,788				30,303	18,182							0,016	0,061		
Pelago	375	40,91	416	23,433	12,993												0,020	0,073	0,491	
Pontassieve	339	60,23	399	38,195	7,076	5,785	1,313						0,955				0,050	0,080	0,501	
Reggello	416	56,55	473	22,638	30,116	15,572	0,088			2,497			4,540				0,041	0,028	0,468	
Rignano sull'Arno	375	52,62	428	31,679	16,433					3,797							0,023	0,023	0,665	0,477
Rufina	324	36,14	361	25,902	10,022												0,093	0,075		
S. Casciano Val di Pesa	386	75,05	461	8,226	32,341	4,513	16,300	0,025				5,512					0,047	0,073	0,329	
San Godenzo	437	32,66	470	4,704	25,408							2,429					0,052	0,069		
San Piero a Sieve	436	54,32	491	23,211	21,802	16,449	0,601	9,034									0,097	0,044	0,091	
Scandicci	383	95,68	479	20,280	45,268	16,923	0,102				21,772						0,050	0,051	0,225	
Scarperia	459	55,59	515	27,137	24,530	23,336	0,128										0,066	0,053	0,479	
Sesto Fiorentino	416	165,87	582	69,125	13,625				24,667	1,250							0,130	0,043	0,336	0,184
Signa	458	20,43	478	9,945	3,094	9,945											0,052	0,000	0,000	0,000
Tavarnelle Val di Pesa	430	107,75	537	56,338	21,111					4,611							0,060	0,084	0,166	
Vaglia	385	53,93	439	35,952	17,032					0,931							0,012	0,004		
Vicchio	363	60,68	423	24,763	15,047	0,073				2,337							0,039	0,075	0,365	
MEDIA ATO	460	66,59	527	4,661	31,570	4,540	9,827	0,072	1,896	1,389	1,693	0,096	8,822	6,105	0,003	0,005	0,053	0,216	0,017	0,189

* multimateriale: vetro plastico e lattine- dati inseriti nei singoli materiali

Tabella 14-STIMA DEI QUANTITATIVI DELLE PRINCIPALI FRAZIONI DA AVVIARE AL RECUPERO E/O A SMALTIMENTO BASATA SU I DATI DI PRODUZIONE 1997

(per ulteriori dettagli del calcolo vedere allegato)

AMBITO	AREA AD URBANIZZAZIONE ESTENSIVA							AREA AD URBANIZZAZIONE INTENSIVA							TOTALIATO 6						
	303.714							497.264							800.978						
	abitanti	anno	1997	1999	2001	2003	2005	abitanti	anno	1997	1999	2001	2003	2005	abitanti	anno	1997	1999	2001	2003	2005
frazione								frazione							frazione						
vetro	5.069	4.999	5.999	5.999	5.999	6.498	6.476	7.443	9.830	11.164	13.955	13.955	13.955	11.545	12.441	17.163	19.954	20.453			
organico	2.248	2.638	13.191	25.854	31.658	31.658	9.130	9.830	18.021	34.404	48.329	48.329	48.329	11.378	12.468	31.212	60.257	79.987			
plastica	908	955	1.692	2.777	2.777	2.777	231	1.565	3.081	4.550	4.550	4.550	4.550	1.139	2.519	4.774	7.327	7.327			
carta e cartone	11.354	11.292	12.246	12.232	13.198	13.198	13.931	17.886	31.275	37.203	37.203	37.203	37.203	25.285	29.178	43.522	49.435	50.401			
legno/fessili	0	215	727	1.003	1.003	1.003	0	462	658	1.039	1.039	1.039	1.039	0	677	1.385	2.041	2.041			
metalli	333	336	392	420	420	420	1.185	1.307	1.524	1.633	1.633	1.633	1.633	1.518	1.642	1.916	2.053	2.053			
ingombranti	1.451	1.451	1.451	1.451	1.451	1.451	3.556	3.556	3.556	3.556	3.556	3.556	3.556	5.007	5.007	5.007	5.007	5.007			
oli	2	2	2	2	2	2	3	3	3	3	3	3	3	5	5	5	5	5			
rup	158	158	158	158	158	158	146	146	146	146	146	146	146	304	304	304	304	304			
TOTALE RD	21.524	22.045	35.857	49.895	57.164	57.164	34.658	42.197	69.430	96.480	110.415	110.415	110.415	56.182	64.242	105.287	146.384	167.579			
R.S.U. RESTANTE	123.206	121.933	107.469	92.728	85.459	85.459	242.612	233.923	205.540	177.330	163.404	163.404	163.404	365.818	355.906	313.008	270.058	248.863			
TOTALE RIFIUTI PRODOTTI	144.730	144.028	143.325	142.623	142.623	142.623	277.270	276.120	274.970	273.820	273.820	273.820	273.820	422.000	420.148	418.295	416.442	416.442			
P.C.I. da stima teorica (Kcal/Kg)	2.891	2.880	3.004	3.180	3.308	3.308	2.961	2.914	2.863	2.938	3.079	3.079	3.079	2.926	2.897	2.933	3.059	3.194			
Grado di variazione del pci (AMBITO MISTO) = (GV) / (media 100 il valore al 1997) * 100	0%	0%	4%	10%	14%	14%	0%	-2%	-3%	-1%	4%	4%	4%	0%	-1%	0%	5%	9%			
PCI AREA MISTA (Kcal/Kg)	2.294	2.285	2.383	2.523	2.625	2.625	2.350	2.312	2.272	2.332	2.443	2.443	2.443	2.322	2.299	2.327	2.427	2.534			

NOTA: IL FATTO CHE I RIFIUTI PRODOTTI DIMINUISCONO RISPETTO AL 1997 È GIUSTIFICATO DALLA ATTUAZIONE DELLA RACCOLTA E RICICLO IMBALLAGGI TERZIARI DA PARTE DEL CONAI CHE SOTTRA UN FLUSSO DI RIFIUTI PARI A CIRCA 6,9 Kg/ab*anno, cioè quanto basta per raggiungere in provincia di Firenze l'obiettivo di raccolta imballaggi del 50% al 2003 e conseguenti altri obiettivi relativi alla R.I. medesima. La discordanza esistente fra i rifiuti prodotti nel 1997 e quelli calcolati al 2003 è frutto dell'approx di calcolo ed ammonta comunque ad un VALORE INFERIORE ALLO 0,01% circa, che pertanto è accettabile.