



UNIONE EUROPEA
Fondo sociale europeo



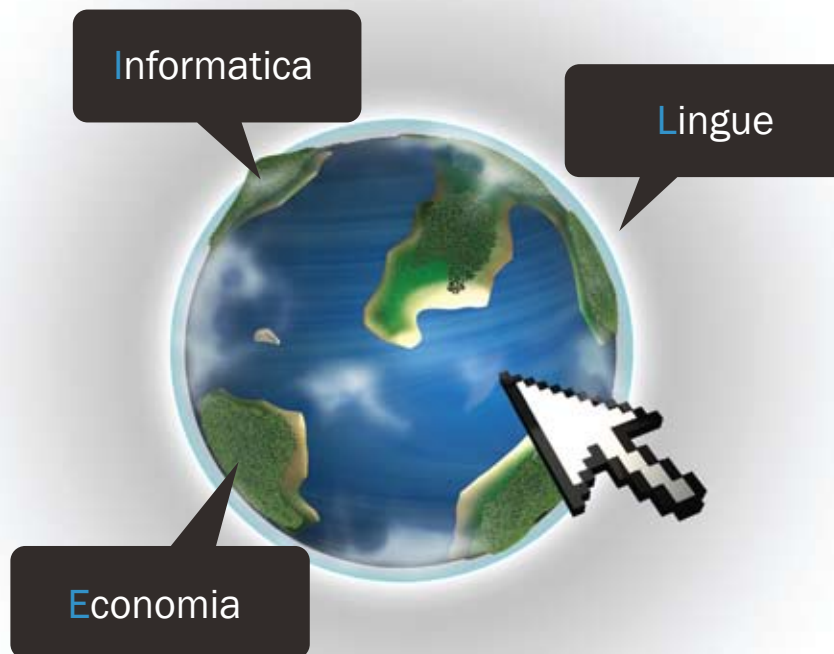
MINISTERO DEL LAVORO,
DELLA SALUTE E DELLE POLITICHE SOCIALI
Direzione Generale per le Politiche
per l'Orientamento e la Formazione

REGIONE
TOSCANA



POR FSE
2007-2013
Fondo Sociale Europeo
Programma Operativo
Regione Toscana

Un mondo di formazione ...



... a portata
di **click**
CLICK



IL PORTALE E-LEARNING DELLA REGIONE TOSCANA

www.progettotrio.it

Il portale TRIO



TRIO è il portale di Web Learning della Regione Toscana che mette a disposizione di cittadini, enti pubblici e organizzazioni private, in forma completamente gratuita, prodotti e servizi formativi di facile accesso e di immediata fruizione.

Il portale offre:

- Un ampio catalogo di prodotti formativi, organizzato per consentire l'acquisizione di conoscenze abilitanti e professionalizzanti, spendibili nel mercato del lavoro
- Servizi di assistenza e tutoraggio agli utenti del portale
- Servizi per l'apprendimento collaborativo e spazi per la condivisione di conoscenze ed esperienze maturate dagli utenti
- Servizi specifici per gli utenti che fanno parte di enti pubblici e organizzazioni private.

Perché utilizzare TRIO

TRIO rappresenta un'eccellenza nel mondo dell'e-learning a livello nazionale e internazionale ed una risposta ai bisogni formativi in continua evoluzione.

Facilitare la crescita del livello di conoscenze di cittadini, enti pubblici e organizzazioni private rappresenta l'obiettivo principale di TRIO, perseguito attraverso un'offerta di prodotti e servizi:

- Di elevata qualità
- Completamente gratuita
- Di facile utilizzo
- Senza vincoli di accesso

Chiunque può trovare su TRIO una valida risposta ai propri interessi e alle proprie esigenze formative, per migliorare le proprie competenze ed aumentare la propria spendibilità sul mercato del lavoro.

A chi è rivolto

TRIO per i cittadini

Una soluzione per tutti coloro che hanno un bisogno formativo e la necessità di accrescere o ri-orientare le proprie conoscenze, nell'ottica dell'inserimento o di una riqualificazione nel mercato del lavoro.

TRIO per le organizzazioni

Una soluzione per enti pubblici, organismi formativi accreditati ed organizzazioni private per affiancare o integrare la formazione svolta in presenza con le risorse didattiche e i servizi on-line. Una possibilità per le organizzazioni di usufruire di servizi personalizzati, configurabili in base ai propri bisogni formativi.



Le finalità di TRIO

La Regione Toscana attraverso il portale di TRIO si propone di:

- Rispondere alla crescente domanda di formazione
- Offrire opportunità di riqualificazione professionale
- Assicurare ai cittadini l'acquisizione delle competenze necessarie per operare nell'attuale mercato del lavoro
- Supportare e sostenere le esigenze formative delle organizzazioni pubbliche e private
- Favorire lo sviluppo dei processi di E-government
- Contribuire alla creazione del sistema regionale integrato di educazione, istruzione, formazione e lavoro.

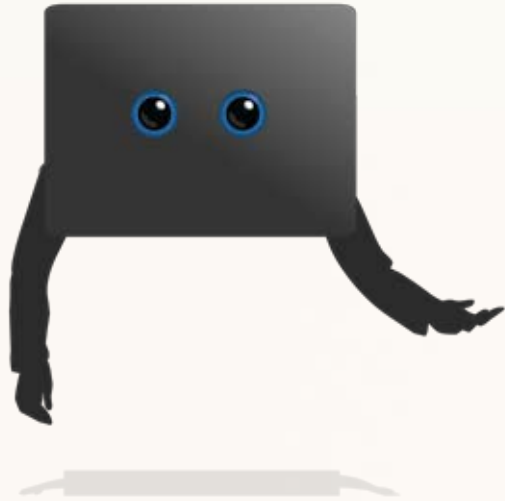
TRIO si rinnova

Una nuova architettura didattico tecnologica, basata su sistemi di tipo Open Source, consente un potenziale di innovazione legato alle indicazioni europee sui processi di riconoscimento e certificazione delle competenze e sugli standard aperti dell'e-learning.

Una nuova offerta formativa in linea con l'esigenza di favorire l'acquisizione di certificazioni professionali e di sostenere l'attuazione del Sistema Regionale delle Competenze.

Una prima integrazione tra apprendimento formale e non formale attraverso la sperimentazione di un ambiente personale di apprendimento.

Un partenariato internazionale di grande profilo per consentire scambi di esperienze e buone pratiche con le più grandi comunità di utenti nel mondo.



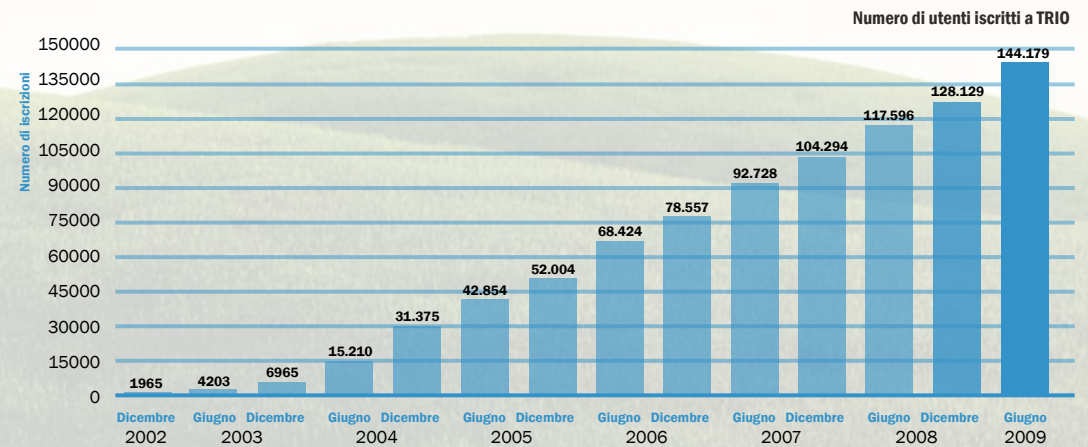
Chi gestisce TRIO

Da Gennaio 2009 TRIO entra nella sua terza fase di vita dopo il successo che lo ha visto protagonista fino ad oggi nel mondo dell'e-learning, passando la sua gestione al nuovo raggruppamento formato da Giunti Labs, Tecnofor e Brain Technology.

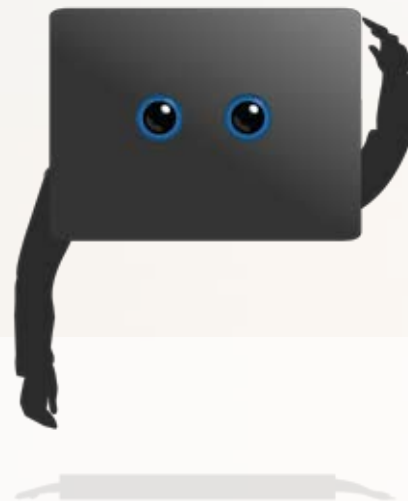


Tecnofor

brain
technology

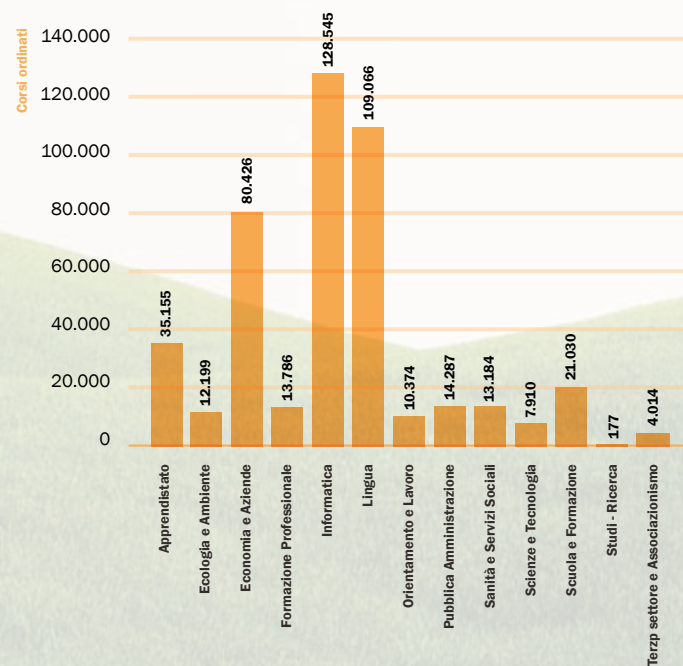


L'offerta Formativa



L'offerta formativa si articola in:

- Un ampio catalogo di **corsi**, suddivisi per area tematica, per consentire l'acquisizione di specifiche conoscenze
- Un catalogo di **podcast**, articolato in serie di episodi, per fornire la possibilità di apprendimento "in mobilità" su temi di ampia divulgazione
- Un portafoglio di **collane** editoriali, in grado di assicurare l'acquisizione di conoscenze abilitanti nel mercato del lavoro
- Un insieme di **percorsi**, per consentire lo sviluppo di conoscenze professionalizzanti, finalizzate all'acquisizione di una certificazione professionale, con particolare riferimento al Sistema Regionale delle Competenze, alle certificazioni riconosciute dal mercato del lavoro e ai titoli di studio
- Una collezione di **Aule Virtuali Registrate**, per tenere "memoria" degli eventi svolti nelle sessioni sincrone
- Una libreria di **e-book**, per dare agli utenti la possibilità di scaricare libri in formato digitale.



Come funziona TRIO

Il portale TRIO è stato costruito con un'interfaccia intuitiva che ne aumenta la facilità di utilizzo.

Per sfruttare pienamente tutti i servizi e per frequentare i corsi di formazione occorre registrarsi nell'apposita sezione direttamente dalla home page o, successivamente, dopo aver scelto un corso.

I VANTAGGI DELLA REGISTRAZIONE:

- Accesso completo a tutti i servizi del portale
- Possibilità di usufruire dell'assistenza di tutor esperti attraverso la community, chat e forum
- Partecipare a sessioni di Aule virtuali
- Possibilità di ricevere la newsletter periodica, per essere aggiornati sulle novità a catalogo e tutti i nuovi servizi

Pochi passi e ... impara on line

1. Accedi al portale tramite il sito www.progettotrio.it.
2. Iscriviti al sito, utilizzando il percorso di iscrizione guidato sarà possibile navigare all'interno dell'elenco dei corsi disponibili.
3. Clicca nell'area tematica d'interesse nella sezione "Catalogo corsi".
4. Cerca il corso adatto a te, apri la scheda del corso e visualizza la DEMO.
5. Iscriviti al corso e inizia la sessione. Potrai seguire il corso dove vuoi e nei tempi che preferisci.
6. A fine corso compila il test di valutazione dell'apprendimento, per richiedere l'attestato di frequenza.

Contatta il tuo **Tutor On line** per svolgere al meglio il tuo corso. Una persona esperta ti guiderà durante il percorso di apprendimento, sia attraverso comunicazioni private, che tramite Forum e Chat, dove potrai condividere le esperienze e le informazioni con la community di utenti TRIO.

Canali di accesso al Portale

Proprio per la sua facilità di accesso TRIO è disponibile sia per l'utenza singola che per quella aggregata attraverso più canali di accesso.

Si può dunque accedere sia attraverso il proprio computer da casa, scuola, ufficio, ecc..., o attraverso una rete di postazioni pubbliche dislocate sul territorio.



UTENZA SINGOLA

Accesso privato

TRIO è disponibile per tutti gli utenti da qualsiasi computer connesso in rete attraverso il sito www.progettotrio.it. È possibile così frequentare i corsi ovunque e nei tempi preferiti.

Accesso pubblico

Per favorire l'accesso al portale a tutti i cittadini e per renderlo il più capillare possibile sul territorio, la Regione Toscana ha messo a disposizione dei punti di accesso pubblici dedicati a TRIO.

Poli di Teleformazione

Sono centri multimediali dislocati in tutta la Toscana dotati di aule di teleformazione con tutor in presenza e con appositi servizi (es. videoconferenza), dedicati a coloro che sono sprovvisti delle infrastrutture tecnologiche necessarie alla fruizione dei servizi di formazione a distanza. I poli, tranne quello di Porto Azzurro, sono gestiti direttamente dalle Province della Toscana.



Rete PAAS

Una rete territoriale di Punti per l'Accesso Assistito ai Servizi online. Un servizio gratuito in un luogo aperto ai cittadini secondo un orario settimanale, dotato di strumentazione e risorse tecnologiche e telematiche.

UTENZA AGGREGATA

WLG (Web Learning Group)

Sono uno strumento a disposizione di organizzazioni pubbliche e private per usufruire in modo organizzato e strutturato dei servizi offerti da TRIO.

Organismi Formativi Accreditati e Partenariati

Le agenzie formative accreditate possono utilizzare TRIO per arricchire con la formazione a distanza i percorsi formativi.

Al fine di creare un'offerta dedicata all'utenza aggregata, TRIO offre la possibilità a Enti e Associazioni pubbliche e private di diventare, senza alcun costo, un Web Learning Group .

I WLG sono uno strumento a disposizione di organizzazioni pubbliche e private per usufruire in modo organizzato e strutturato dei servizi offerti da TRIO. Attraverso questa modalità, gruppi di utenti appartenenti ad uno stesso soggetto possono usufruire di servizi di base e di servizi avanzati, resi disponibili per sostenere al meglio il processo di apprendimento collettivo.





I servizi offerti ai WLG

I servizi di base:

- Fornitura di una pagina di accesso personalizzata ai servizi TRIO
- Help-desk sulle problematiche tecniche e operative riguardanti la fruizione dei servizi
- Formazione del referente del WLG e del tutor interno all'organizzazione
- Orientamento e consulenza sull'offerta formativa
- Creazione di un'area "Corsi consigliati"
- Fornitura dei report relativi alla fruizione dei moduli da parte degli utenti del WLG.

I servizi avanzati:

- Attivazione di una Community dedicata agli utenti del WLG, caratterizzata da forum riservati al WLG
- Attivazione dell'ambiente personale di apprendimento per la condivisione di esperienze e lo sviluppo di reti sociali (previa verifica di fattibilità tecnico-organizzativa).

L'erogazione dei servizi di base e dei servizi avanzati è regolata sulla base del tipo di impegno che l'organizzazione richiedente è in grado di sottoscrivere con il soggetto gestore di TRIO, in relazione al numero di moduli formativi da fruire e completare.

Come si diventa un WLG

L'attivazione di un WLG è soggetta ai seguenti passaggi:

- La compilazione di un'apposita richiesta da parte del soggetto interessato
- L'accettazione, da parte della Regione Toscana, della richiesta di attivazione
- La stipula di un'apposita convenzione per la gestione del WLG.

Per maggiori informazioni vai alla sezione dedicata sul sito www.progettotrio.it



www.progettotrio.it
info@progettotrio.it



NUMERO VERDE GRATUITO
800 990105



TecnoFor

